

# 1. PREISZUSAMMENSTELLUNG

## 250 SANITÄRE INSTALLATIONEN

### RÖMERSTRASSE 2, TUGGEN

<b>251 Sanitäre Apparate</b>		<b>Fr.</b>	.....
.0 Lieferung	Fr.	.....	
.1 Montage	Fr.	.....	
<b>252 Spezielle Ver- und Entsorgungsapparate</b>		<b>Fr.</b>	.....
.1 Lieferung Klimagerät	Fr.	.....	
.2 Montage Klimagerät	Fr.	.....	
.3 Lieferung Entfeuchter	Fr.	.....	
.4 Montage Entfeuchter	Fr.	.....	
.5 Lieferung Enthärtungsanlage	Fr.	.....	
.6 Montage Enthärtungsanlage	Fr.	.....	
<b>254 Leitungen</b>		<b>Fr.</b>	.....
.0 Element Versorgungsleitungen	Fr.	.....	
.1 Element Entsorgungsleitungen	Fr.	.....	
.2 Element Apparate	Fr.	.....	
.3 Element Grundleitung	Fr.	.....	
.6 Element Hauszuleitung	Fr.	.....	
<b>255 Dämmungen</b>		<b>Fr.</b>	.....
.0 Dämmungen Ver- und Entsorgung	Fr.	.....	
<b>256 Vorwandkonstruktionen</b>		<b>Fr.</b>	.....
.0 Lieferung GIS	Fr.	.....	
.1 Montage GIS	Fr.	.....	
.2 Bedämpfung	Fr.	.....	

**Total 250 Sanitäre Anlagen Römerstrasse 2, Tuggen Brutto exkl. MwSt.**

Fr. ....

Rabatt ..... %

Fr. ....

Zwischentotal 1

Fr. ....

Skonto ..... %

Fr. ....

Zwischentotal 2

Fr. ....

MWSt. 8.0 %

Fr. ....

**Total 250 Sanitäre Anlagen Römerstrasse 2, Tuggen netto inkl. MwSt.**

**Fr. ....**\*

\* = Übertrag auf Titelblatt

### 3. LEISTUNGSVERZEICHNIS

Folgende Leistungen sind von den einzelnen Vertragspartnern (GU = Generalunternehmer / AR = Architekt / FI = Fachingenieur / UN = Unternehmer) nach SIA 108 zu erbringen.

Teilleistungen, welche durch den Unternehmer zu erbringen sind, werden nicht honoriert.

**Die Teilleistungen sind im Angebot einzurechnen.** Verantwortung und Garantien gem. SIA.

LEISTUNGSBESCHRIEB		GU	AR	FI	UN
<b>VORSTUDIENPHASE</b>	<b>PH 0</b>				
- Grundlagenermittlung / Variantenbeschrieb			X	X	
<b>PROJEKTPHASE</b>	<b>PH 1</b>				
- Vorprojekt	TL 1			X	
- Schätzung der Kosten und Termine	TL 2			X	
<b>PROJEKTPHASE</b>	<b>PH 2</b>				
- Installationsprojekt	TL 3			X	
- Kostenvoranschlag	TL 4			X	
- Bewilligungsverfahren	TL 5			X	X
<b>VORBEREITUNG DER AUSFÜHRUNG</b>	<b>PH 3</b>				
- Ausschreibungspläne	TL 6			X	
- Leistungsverzeichnis	TL 7			X	
- Offertanalyse / Vergabungsantrag	TL 8			X	
- Terminplan	TL 9		X		X
<b>AUSFÜHRUNGSPHASE</b>	<b>PH 4</b>				
- Unternehmer- und Lieferantenverträge	TL 10		X	X	
- Ausführungsunterlagen	TL 11			X	
- Berechnung und Dimensionierung				X	
- Ausführungspläne / Schemen				X	
- Aussparungspläne				X	
- Werkstatt- und Detailpläne					X
- Elektroschema / Elektroangaben					X
- Kontrolle Installationen	TL 12			X	X
- Montageüberwachung					X
- Einregulierung hydraulisch					X
<b>ABSCHLUSSPHASE</b>	<b>PH 5</b>				
- Schlussrechnung	TL 13				X
- Revisionsunterlagen	TL 14			X	X
- Garantiarbeiten	TL 15				X
- Abnahmeprotokoll				X	X
- Mängelbehebung					X
- Schlussprotokoll				X	
- Freigabe der Garantie			X	X	

## 4. BEDINGUNGEN UND HINWEISE

### 4.3 Materialverbindlichkeit

Die im Leistungsverzeichnis vorgeschriebenen Materialfabrikate sind mit dem Auftraggeber besprochen und deshalb für die Preiseingabe verbindlich. Es steht dem Unternehmer jedoch zu, einen auf der letzten Seite dieses Leistungsbeschriebes aufgeführten Unternehmervorschlag einzureichen.

Die technischen Daten der Auslegungsfabrikate müssen dabei unbedingt eingehalten werden.

Es wird keine pauschale Materialfreigabe erteilt. Auch dann nicht, wenn diese vom Unternehmer bei der Eingabe der Offerte angenommen wird.

### 4.4 Spezielle Bedingungen

5. Regie - und sonstige Zusatzarbeiten dürfen nur mit Bewilligung der Bauleitung ausgeführt werden.
6. Regiearbeiten werden gem. der Position „Uebrig“ abgerechnet (falls vorhanden).
7. Nachträge werden mit derselben Preisbasis wie die Offerte gerechnet. Es kann unabhängig von der Menge oder Dimension keine andere Preisbasis verwendet werden.  
Als Preisbasis versteht sich der fertig kalkulierte Nettopreis pro Artikel.  
Nachträge müssen immer das Ausmass mit dem dazugehörigen Einzelpreis beinhalten. Fehlen diese Angaben, werden die Preise durch den Fachplaner festgelegt.  
Wenn nichts Anderes vereinbart, so gelten die Konditionen des Vertrages auch für die Nachträge.

## 5. TECHNISCHE GRUNDLAGEN

### 5.1 Planunterlagen

Folgende Pläne bilden die Grundlage:

#### **Verwaltungsgebäude**

<b>Grundrisse</b>	<b>Plan-Nr.</b>	<b>Mst.</b>
Untergeschoss	-	1 : 50
Erdgeschoss		1 : 50
Dachgeschoss		1 : 50

### 5.2 Baukonstruktion / U – Werte

Gem. Energienachweis vom

### 5.3 Elektrische Spannung

Betriebsspannung	3 x 400 V	50 Hz
	230	50 Hz

### 5.4 Normen

Trinkwassernorm	2014
Abwassernorm	2010
Dämmungen	MukEn 2014

## 6. ANLAGEBESCHRIEB

### Allgemeines

Das Sanitärprojekt ist gemäss den Grundrissen Mst 1:50 und mit Absprache des Architekten ausgearbeitet worden. Dabei handelt es sich um einen Neubau eines Mehrfamilienhauses in Tuggen.

### **251 Allg. Apparate**

Die angegebenen Fabrikate und Artikelnummern beziehen sich auf den Sanitas-Katalog. Diese Artikel wurden auf Grund von Vorbesprechungen mit der Bauherrschaft resp. deren Vertretung bestimmt.  
Die definitive Apparateauswahl erfolgt nach Arbeitsvergebung.

Befestigungsmaterialien sind in die Einheitspreise einzurechnen. Es sind Metall- oder Nyldübel zu verwenden.  
Für Befestigungen der Dübel oder Apparate darf kein Gips verwendet werden.  
Alle Befestigungen müssen in schalldämmender Ausführung montiert werden.

Die sichtbaren Metallteile der Apparate, Armaturen und Garnituren sowie Schrauben, die mit Apparaten, Armaturen und Garnituren in Verbindung stehen, sind in Messing und in verchromter Ausführung zu liefern, sofern von der Bauleitung nicht anders bestimmt wird.

#### 251.0 Lieferung

Lieferung aller im Ausmass enthaltenen Apparate, Armaturen und Garnituren franko Baustelle.  
Das Verpackungsmaterial muss vom Unternehmer Entsorgt werden.

#### 251.1 Montage

Einmalige, separate Montage der Apparate, Armaturen und Garnituren an Ort und Stelle einschliesslich liefern und versetzen der Dübel und übrigen Befestigungsmaterialien sowie das Bohren in Wand- und Bodenplatten.  
Es ist möglich, dass die Bauherrschaft spez. Platten auswählt. Diesem Umstand ist bei der Kalkulation Rechnung zu tragen.

Vor der Armaturenmontage sind sämtliche Leitungen gründlich zu spülen.

### **252 Spezielle Ver- und Entsorgungsapparate**

Das Frischwasser wird über eine Enthärtungsanlage geführt. Damit kann sichergestellt werden, dass der Kalkgehalt nicht zu hoch ist.

Die Kellerräume werden mit einem Entfeuchtungsgerät ausgerüstet und an das Kanalisationsnetz angeschlossen.  
Ein Keller erhält ein Klimagerät. Das Abwasser wird ebenfalls an die Kanalisation geleitet.

### **254 Leitungen**

#### Kaltwasser / Warmwasser

Im Technikraum ist die Kaltwasserbatterie vorgesehen. Sie besteht im Wesentlichen aus:

- Schrägsitzventil
- Rückschlagventil
- Wasserzähler
- Druckreduzierventil
- Filter
- Abgang Hochdruck

- Abgang Kaltwasser
- Abgang Warmwasser

Das Warmwasser wird mit einem zentralen Wassererwärmer in der Heizung erbracht. Von dort aus erfolgt die Verteilung zu den einzelnen Wohnungsverteilern mittels Metalverbundrohren und Fittings.

Ausführung der Verteilungen und Steigstränge in Metalverbundrohren und Pressfittings. Die Anschlussleitungen zu den einzelnen Zapfstellen in PB-Rohren.

Einbau aller notwendigen Abstell-, Regulier- und Sicherheitsarmaturen.

Um zu lange Wartezeiten bei den Apparaten zu vermeiden, wird ein Heizband mit Leistungssteller montiert. Die Heizbänder müssen jeweils über den Pex-Verteiler geführt werden, damit dieser ebenfalls immer auf Temperatur gehalten werden kann. Die Wohnungsverteiler sind aus den Projektplänen ersichtlich.

Die Hauszuleitung im Bereich des Grundstückes ist in der Submission enthalten. Diese wird in HD-Pe ausgeführt und ab dem bestehenden Hauptanschluss abgenommen.

#### 254.2 Schmutz-Fäkalwasser

Ab der Grundleitung bis zu allen Apparateanschlüssen geführt und über Dach entlüftet.

Ausführung der Leitungen mit Geberit PE-Silent und Formstücke inklusive Zubehör. Die Dämmung aller eingelegten Abwasserleitungen erfolgt mit einem Dämmschlauch 4mm in den Bodeneinlagen sowie PE-Silent Rohren und Formstücken inkl. Bleischutzmantel für die Fallstränge.

Die Grundleitung unter der Bodenplatte wird ebenfalls durch den Sanitär ausgeführt und ist in der Submission enthalten. Die Befestigung erfolgt mit spez. Rohrschellen in die Magerbetonsohle.

### **255 Dämmungen**

#### 255.0 Kaltwasser

Isolieren der sichtbaren Kaltwasserleitungen mit PIR-Schalen gegen Schwitzwasser.

Ausführung komplett mit Hart-PVC-Mantel.

Die nicht sichtbaren Leitungen werden mit Armaflex 20 mm gegen Schwitzwasser gedämmt.

#### 255.1 Warmwasser

Isolieren der Warmwasserleitungen mit PIR-Schalen gegen Wärmeverluste.

Ausführung komplett mit Hart-PVC-Mantel.

Die nicht sichtbaren Leitungen werden mit Armaflex 20 mm gegen Wärmeverlust gedämmt.

#### 255.2 Schmutz- und Regenwasser

Isolieren der Schmutzabwasserleitungen mit Dämmschlauch gegen Übertragung von Körperschall.

Die Fallleitungen werden zusätzlich mit Bleischutzmatten gedämmt.

### **256 Elemente**

#### 256.0 Lieferung

Lieferung der GIS-Rahmen. Die Beplankung muss ebenfalls durch den Installateur erstellt werden.

Inkl. schalldämmenden Befestigungen und Ausstopfen der Elemente.

#### 256.1 Montage

Montage der GIS-Rahmen und Beplankung auf den Betonboden und vom Baukörper komplett getrennt.

## **Sanitäre Anlagen**

# **RÖMERSTRASSE 2 8856 TUGGEN**



# PLANUNTERLAGEN

**Grundriss**      **UG**

**Grundriss**      **EG**

**Grundriss**      **DG**

**Grundriss**      **DA**

**PROJEKTPLAN H/L/S** **UG**

Revisionsabelle				
Datum	Gez.	Index	Änderung	
REVISION	TO	BY	REVISIONSREKORD	

**Legende H/L/S gemäss SIA 410**

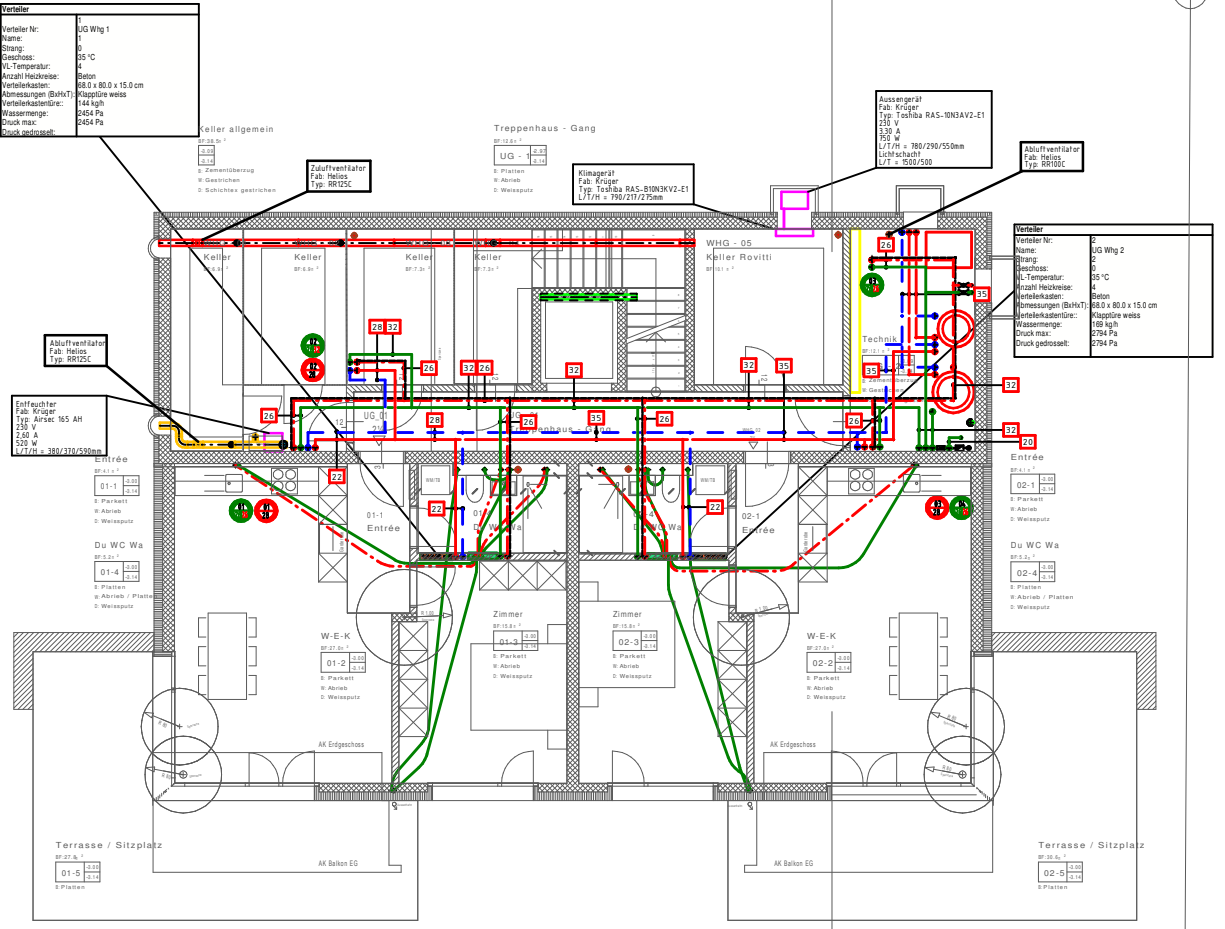
Abk.	Farbe	Bezeichnung	Abk.	Farbe	Bezeichnung
WAS		Schmutzwasser	GER		Erdgas
WAR		Meteorwasser	LDR		Druckluft
WKN		Kaltwasser HD	HZV		Heizung Vorlauf
WKR		Kaltwasser reduziert	HZR		Heizung Rücklauf
WKE		Kaltwasser Enth.	FOL		Forfluff
WWV		Warmwasser VL	AUL		Aussenluft
WWR		Warmwasser RL	ASL		Abfluss
			ZUL		Zuluft

Strömungsrichtung  
 Strömungsrichtung  
 Strömungsrichtung  
 Strömungsrichtung

**HAUSTECHNIK LEGENDE**

Bezeichnung Medium		Lagen Haustechnik	
	Zuluft		Regenabwasser
	Abfluss		Schmutzwasser
	Aussenluft		Kaltwasser Netzdruck
	Fortluft		Kaltwasser red. Druck
	Heizung VL		Warmwasser Vorlauf
	Heizung RL		Warmwasser Rücklauf
	Elektrotasse		Erdgas

Schichten  
 Höhenmasse ab UK Decke bis Achse der Leitungen (mm)



**PROJEKTPLAN H/L/S**      **EG**

**Revisions-tabelle**

Datum	Gez.	Index	Änderung
XXXXXX	TD	XXX	XXXXXXXXXXXXX

**Legende H/L/S gemäss SIA 410**

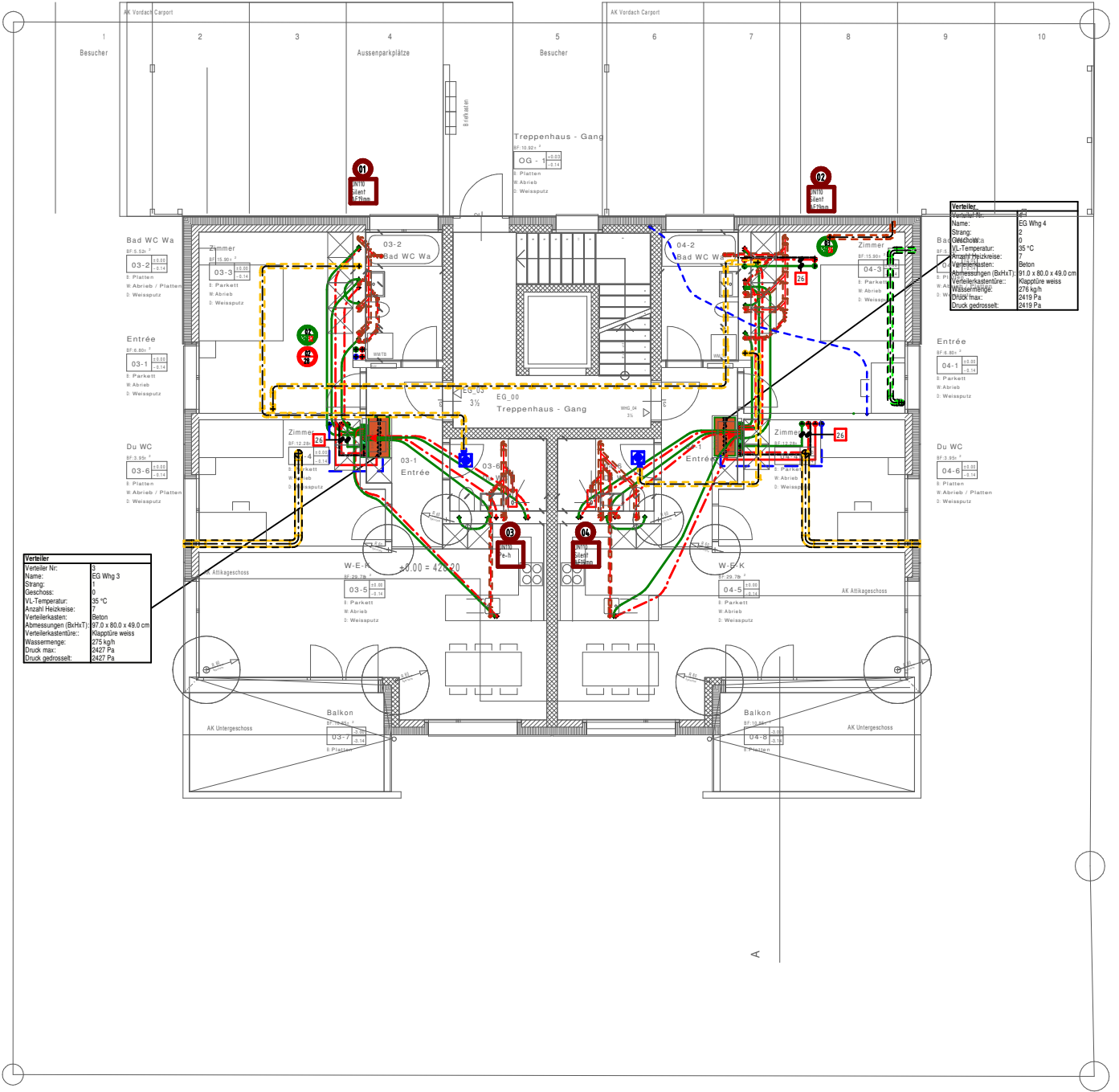
Abk.	Farbe	Bezeichnung	GER	Erdgas
WAS		Schmutzwasser	LDR	Druckluft
WAR		Meteorwasser	HZV	Heizung Vorlauf
WKN		Kaltwasser HD	HZR	Heizung Rücklauf
WKR		Kaltwasser reduziert	FOL	Fortluft
WKE		Kaltwasser Enth.	AUL	Aussenluft
WWV		Warmwasser VL	ABL	Abluft
WWR		Warmwasser RL	ZUL	Zuluft

Planung von Haustechnikanlagen    Energiekonzepte    Schadenanalysen / Expertisen

**HAUSTECHNIK LEGENDE**

Bezeichnung	Medium	Lagen Haustechnik
	Zuluft	<p>Schichtex</p> <p>Höhenmasse ab UK Decke bis Achse der Leitungen [cm]</p>
	Abluft	
	Aussenluft	
	Fortluft	
	Heizung VL	
	Heizung RL	
	Warmwasser Vorlauf	
	Warmwasser Rücklauf	
	Elektrotasse	
	Regenwasser	
	Schmutzwasser	
	Kaltwasser Netzdruck	
	Kaltwasser red. Druck	
	Warmwasser red. Druck	
	Warmwasser Vorlauf	
	Warmwasser Rücklauf	
	Erdgas	

Projektnummer: 2016-0701



**Verteiler**  
 Verteiler Nr.: 3  
 Name: EG Whg 3  
 Strang: 1  
 Geschoss: 0  
 VL-Temperatur: 55 °C  
 Anzahl Heizkreise: 7  
 Verteilerkasten: Beton  
 Abmessungen (BxHxT): 97.0 x 80.0 x 49.0 cm  
 Verteilerkastentüre: Klapptüre weiss  
 Wassermenge: 275 kg/h  
 Druck max.: 2427 Pa  
 Druck gedrosselt: 2427 Pa

**Verteiler**  
 Verteiler Nr.: EG Whg 4  
 Name: EG Whg 4  
 Strang: 2  
 Geschoss: 0  
 VL-Temperatur: 55 °C  
 Anzahl Heizkreise: 7  
 Verteilerkasten: Beton  
 Abmessungen (BxHxT): 97.0 x 80.0 x 49.0 cm  
 Verteilerkastentüre: Klapptüre weiss  
 Wassermenge: 276 kg/h  
 Druck max.: 2419 Pa  
 Druck gedrosselt: 2419 Pa

- Projekt
- Ausführung
- Architektur
- Bucher
- Installateur
- Ingenieur

**PROJEKTPLAN H/L/S** **DG**

**Revisionsabelle**

Datum	Gez.	Index	Änderung

**Legende H/L/S gemäss SIA 410**

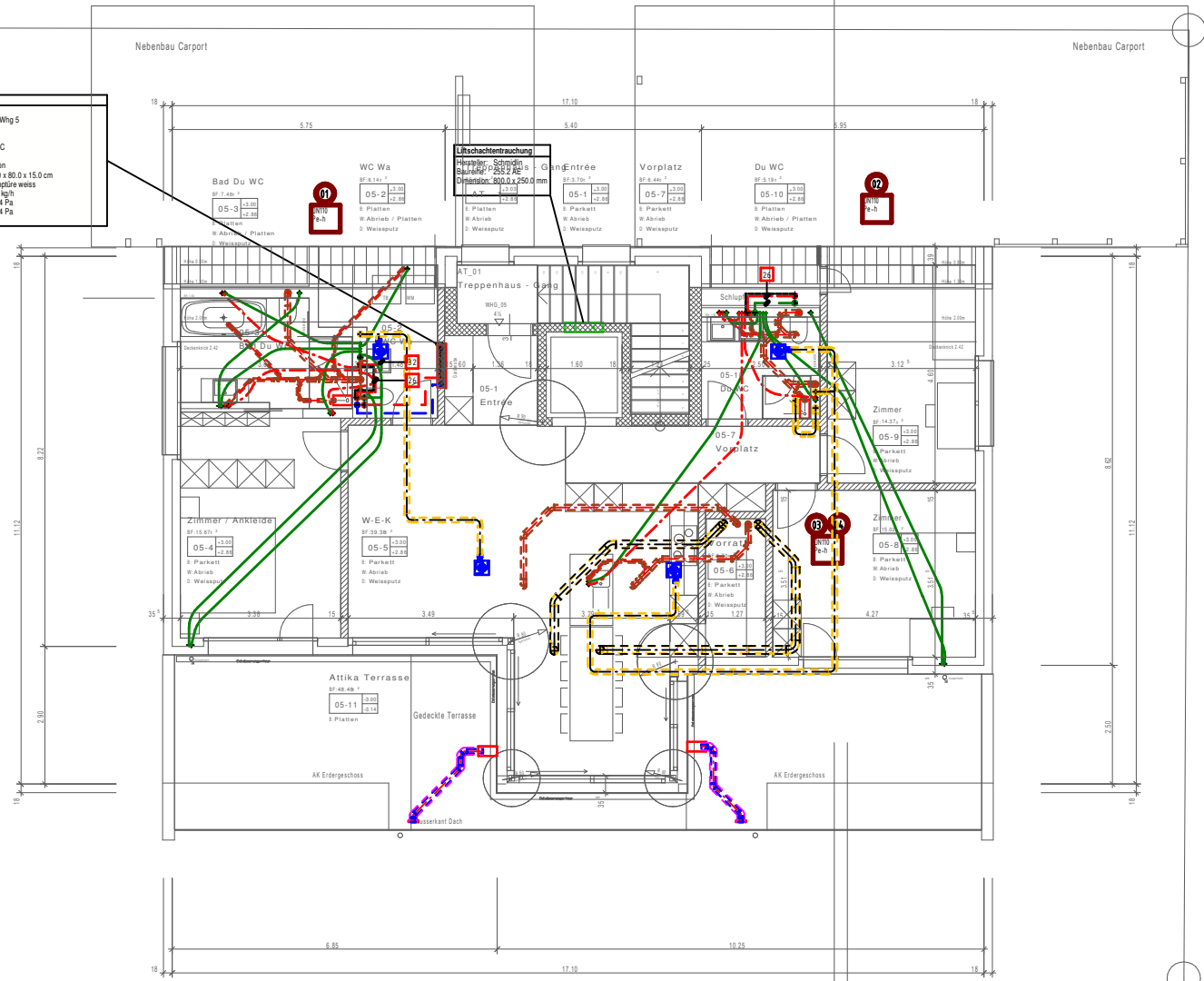
Abk.	Farbe	Bezeichnung	GER	Symbol	Medium
WAS	Red	Schmutzwasser	GER	Red Arrow	Erdgas
WAR	Blue	Meteorwasser	LDR	Blue Arrow	Druckluft
WKN	Green	Kaltwasser HD	HZV	Green Arrow	Heizung Vorlauf
WKR	Green	Kaltwasser reduziert	HZR	Green Arrow	Heizung Rücklauf
WKE	Green	Kaltwasser Enth.	FOL	Green Arrow	Fortluft
WWV	Red	Warmwasser VL	AUL	Red Arrow	Aussenluft
WWR	Red	Warmwasser RL	ABL	Red Arrow	Abluft
			ZUL	Red Arrow	Zuluft



Planung von Haustechnikanlagen    Energiekonzepte    Schadenanalysen / Expertisen

**Verteiler**

Verteiler Nr:	5
Name:	EG Whg 5
Strang:	2
Geschoss:	1
VL-Temperatur:	35 °C
Abzweig-Hochweise:	10
Verteilerkasten:	Beton
Abmessungen (BxHxT):	80,0 x 80,0 x 15,0 cm
Verteilerkastentüre:	Klapptüre weiss
Wassermenge:	463 kg/h
Druck max:	5514 Pa
Druck gedrosselt:	5514 Pa



Gez: DÜ    Mst: 150    Dat: 08.07.16    Gr:    Pl.Nr.

**RÖMERSTRASSE 2**  
**8856 TUGGEN**

Projekt     Bauherr  
 Ausführung     Installateur  
 Architekt     Ingenieur

**PROJEKTPLAN H/L/S**

**DA**

**Revisionsstabelle**

Datum	Gez.	Index	Änderung
08.07.16	TD	001	0000000000

**Legende H/L/S gemäss SIA 410**

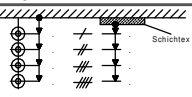
Abk.	Farbe	Bezeichnung	Abk.	Farbe	Bezeichnung
WAS	---•---	Schmutzwasser	GER	---•---	Erdgas
WAR	---•---	Meteorwasser	LDR	---•---	Druckluft
WKN	---•---	Kaltwasser HD	HZY	---•---	Heizung Vorlauf
WKR	---•---	Kaltwasser reduziert	HZR	---•---	Heizung Rücklauf
WKE	---•---	Kaltwasser Enth.	FOL	---•---	Fortluft
WVW	---•---	Warmwasser VL	AUL	---•---	Aussenluft
WVR	---•---	Warmwasser RL	ABL	---•---	Abluft
			ZUL	---•---	Zuluft



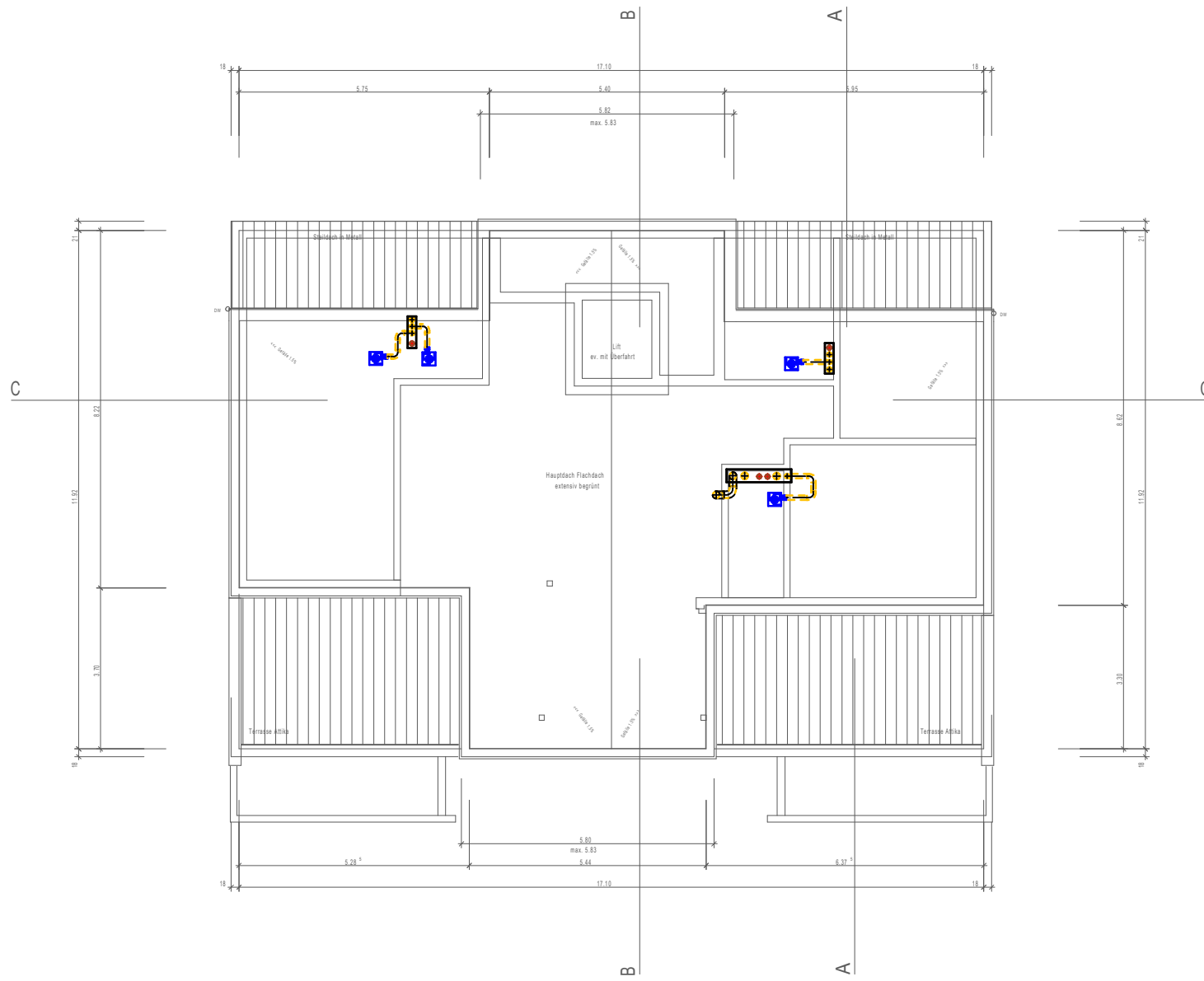
Planung von Haustechnikanlagen    Energiekonzepte    Schadenanalysen / Expertisen

**HAUSTECHNIK LEGENDE**

Bezeichnung Medium		Lagen Haustechnik	
ABL	Zuluft	WAB	Regenabwasser
ABL	Abluft	WAB	Schmutzabwasser
ABL	Aussenluft	WAB	Kaltwasser Netzdruck
ABL	Fortluft	WAB	Kaltwasser red. Druck
HLV	Heizung VL	WVW	Warmwasser Vorlauf
HLV	Heizung RL	WVW	Warmwasser Rücklauf
ELV	Elektrotrasse	ELV	Erdgas

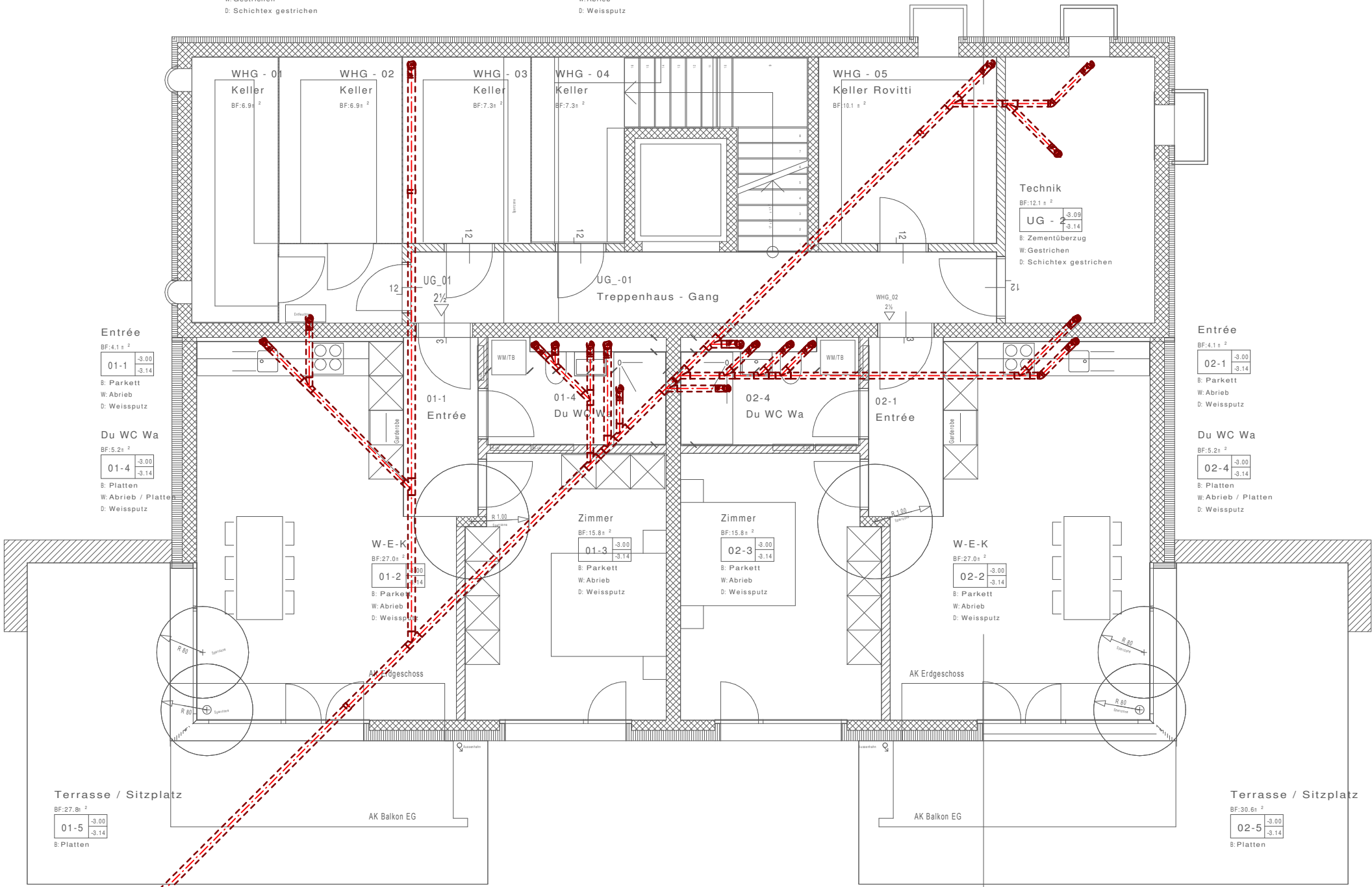


Höhenmasse ab UK Decke  
bis Achse der Leitungen [cm]



-3.00  
-3.14  
B: Zementüberzug  
W: Gestrichen  
D: Schichtex gestrichen

UG - 1 -2.97  
-3.14  
B: Platten  
W: Abrieb  
D: Weissputz



WHG - 01  
Keller  
BF: 6.94 m<sup>2</sup>

WHG - 02  
Keller  
BF: 6.94 m<sup>2</sup>

WHG - 03  
Keller  
BF: 7.34 m<sup>2</sup>

WHG - 04  
Keller  
BF: 7.34 m<sup>2</sup>

WHG - 05  
Keller Rovitti  
BF: 10.1 m<sup>2</sup>

Technik  
BF: 12.1 m<sup>2</sup>  
UG - 2  
-3.00  
-3.14  
B: Zementüberzug  
W: Gestrichen  
D: Schichtex gestrichen

UG - 01  
Treppenhaus - Gang

Entrée  
BF: 4.1 m<sup>2</sup>  
01-1  
-3.00  
-3.14  
B: Parkett  
W: Abrieb  
D: Weissputz

Entrée  
BF: 4.1 m<sup>2</sup>  
02-1  
-3.00  
-3.14  
B: Parkett  
W: Abrieb  
D: Weissputz

Du WC Wa  
BF: 5.2 m<sup>2</sup>  
01-4  
-3.00  
-3.14  
B: Platten  
W: Abrieb / Platten  
D: Weissputz

Du WC Wa  
BF: 5.2 m<sup>2</sup>  
02-4  
-3.00  
-3.14  
B: Platten  
W: Abrieb / Platten  
D: Weissputz

Zimmer  
BF: 15.8 m<sup>2</sup>  
01-3  
-3.00  
-3.14  
B: Parkett  
W: Abrieb  
D: Weissputz

Zimmer  
BF: 15.8 m<sup>2</sup>  
02-3  
-3.00  
-3.14  
B: Parkett  
W: Abrieb  
D: Weissputz

W-E-K  
BF: 27.0 m<sup>2</sup>  
02-2  
-3.00  
-3.14  
B: Parkett  
W: Abrieb  
D: Weissputz

W-E-K  
BF: 27.0 m<sup>2</sup>  
01-2  
-3.00  
-3.14  
B: Parkett  
W: Abrieb  
D: Weissputz

Terrasse / Sitzplatz  
BF: 27.6 m<sup>2</sup>  
01-5  
-3.00  
-3.14  
B: Platten

Terrasse / Sitzplatz  
BF: 30.6 m<sup>2</sup>  
02-5  
-3.00  
-3.14  
B: Platten

AK Balkon EG

AK Balkon EG

AK Erdgeschoss

AK Erdgeschoss

MATERIAL AUSZUG

NPK Bau Volltext	Projekt <b>250 Römerstrasse 2, 8856 Tuggen</b> Angebot Sanitäranlagen Kapitel 491D/12 Apparate (V'12) KAG 251.0 Apparate Lieferung					Seite 1 13.07.2016
Position	Text	Menge	ME	Preis	Betrag	
<b>KAG 251.0</b>	<b>Apparate Lieferung</b>					
R 100	Allgemeine Apparate					
R 110	Apparate, Armaturen und Garnituren					
R 111	Lieferung					
R .005	Apparatelieferung gemäss Offerte der Firma Sanitas Trösch AG, Jona vom 21.06.2016. Offert Nr. 200429331 2510 : : : : : :  Total KAG 251.0 Apparate Lieferung	A 1	St	.....	.....  .....  .....	



NPK Bau Volltext	Projekt <b>250 Römerstrasse 2, 8856 Tuggen</b> Angebot Sanitäranlagen Kapitel 492D/12 Montage der Apparate Sanitär (V'12) KAG 251.1 Apparate Montage					Seite 2 13.07.2016
Position	Text	Menge	ME	Preis	Betrag	
<b>KAG 251.1</b>	<b>Apparate Montage</b>					
R 000	Bedingungen					
	<p>. Positionen, die nicht dem Originaltext NPK entsprechen, sind mit dem Buchstaben R vor der Positionsnummer gekennzeichnet.</p> <p>. Ohne andere Angabe sind die für das Erbringen einer Leistung erforderlichen Lieferungen eingeschlossen (Norm SIA 118).</p>					
R 100	Wannen, Duschen					
R 110	Wannen					
R 111	Badewanne mit Ablaufgarnitur, ohne Dichtungsfuge					
R .100	Aus Stahl,Kunststoff, Guss					
R .110	Grösse bis 180x80 cm					
R .111	Normobjekt					
	2511 : : : : : : :100100	A 3	St	.....	.....	
R .500	Mehraufwand für:					
R .540	Badewannenträger, Dämmkörper					
R .541	Normobjekt					
	2511 : : : : : : :100100	A 3	St	.....	.....	
R 140	Duschen					
R 141	Duschenwanne mit Ablaufgarnitur, ohne Dichtungsfuge					
R .200	Aus Feuerton,Keramik,Guss					
R .220	Seitenlänge über 90 cm					
R .221	Normobjekt					
	2511 : : : : : : :100100	A 6	St	.....	.....	
R .226	Poresta Wannenträger für Duschenwanne.					
	2511 : : : : : : :	A 6	St	.....	.....	
R 180	Zusätzliche Einzelartikel gemäss Apparatekatalog, Schutz					
R 188	Schutz					
R .100	Badewanne, Grosswanne,					
R .110	Duschwanne					
	Badewanne					
Übertrag					.....	

NPK Bau Volltext	Projekt Angebot Kapitel KAG	250 Römerstrasse 2, 8856 Tuggen Sanitäranlagen 492D/12 Montage der Apparate Sanitär (V'12) 251.1 Apparate Montage				Seite 3 13.07.2016
Position	Text	Menge	ME	Preis	Betrag	
Übertrag R 188 .111	Normobjekt				.....	
	2511 : : : : : :100100	A 3	St	.....	.....	
R .130	Duschwanne					
R .131	Normobjekt					
	2511 : : : : : :100100	A 6	St	.....	.....	
R 200	Waschtisch, Bidet					
R 210	Waschtisch					
R 211	Mit/ohne Einbauarmatur					
R .100	Montage auf Wand,					
R .200	Montage auf Element					
R .210	Einfach, Länge bis 80 cm					
R .211	Normobjekt					
	2511 : : : : : :100100	A 7	St	.....	.....	
R .230	Mit seitlicher Abstellfläche					
R .231	Normobjekt					
	2511 : : : : : :100100	A 1	St	.....	.....	
R .240	Doppelwaschtisch mit/ohne					
	Einbaugarnitur,					
	Länge bis 120 cm					
R .241	Normobjekt					
	2511 : : : : : :100100	A 1	St	.....	.....	
R .246	UP-Mischer Einbaukörper					
	2511 : : : : : :100100	A 1	St	.....	.....	
R .247	Showerpipe					
	2511 : : : : : :100100	A 1	St	.....	.....	
R 240	Badezimmermöbel					
R 242	Möbel, Schränke					
R .100	Unterbau					
R .130	über 60 cm					
R .131	Normobjekt					
	2511 : : : : : :100100	A 2	St	.....	.....	
R .600	Spiegelschrank zu Möbel					
R .610	Bis 60 cm					
R .611	Normobjekt					
	2511 : : : : : :100100	A 6	St	.....	.....	
R .630	91 bis 150 cm					
R .631	Normobjekt					
	2511 : : : : : :100100	A 2	St	.....	.....	
Übertrag					.....	

Position	Text	Menge	ME	Preis	Betrag
NPK Bau Volltext	Projekt <b>250 Römerstrasse 2, 8856 Tuggen</b> Angebot Sanitäranlagen Kapitel 492D/12 Montage der Apparate Sanitär (V'12) KAG 251.1 Apparate Montage				Seite 4 13.07.2016
Übertrag R 300	Klosett-, Urinal-Anlagen				.....
R 310	Klosettanlage				
R 312	Wandklosettanlage				
R .200	Mit Einbauspülkasten, Abdeckplatte, Regulierventil, Ablaufmanschette, Klosettsitz				
R .220	Montage auf Element				
R .221	Normobjekt				
	2511 : : : : : :100100	A	9	St	.....
R 400	Ausgüsse, Waschrinnen Waschküchenapparate, Wassererwärmer				
R 420	Waschrinne, Waschtrog				
R 422	Waschtrog Chromstahl oder Kunststoff				
R .200	Auf Konsolen				
R .201	Normobjekt				
	2511 : : : : : :100100	A	1	St	.....
R 440	Waschküchenapparate				
R 445	Zubehör				
R .100	Anschlussstutzen				
R .101	Normobjekt				
	2511 : : : : : :100100	A	1	St	.....
R .300	Geruchverschluss				
R .301	Normobjekt				
	2511 : : : : : :100100	A	1	St	.....
R .400	Füllventil				
R .401	Normobjekt				
	2511 : : : : : :100100	A	5	St	.....
R .500	Metallschlauch				
R .501	Normobjekt				
	2511 : : : : : :100100	A	5	St	.....
R .800	Geruchverschluss UP/Einbau für Waschautomat				
R .801	Normobjekt				
	2511 : : : : : :100100	A	10	St	.....
R 470	Küchenapparate				
R 471	Geschirrspülautomaten				
R .200	Bauseits montiert				
R .210	Nur Anschluss				
Übertrag					.....

NPK Bau Volltext	Projekt Angebot Kapitel KAG	250 Römerstrasse 2, 8856 Tuggen Sanitäranlagen 492D/12 Montage der Apparate Sanitär (V'12) 251.1 Apparate Montage				Seite 5 13.07.2016
Position	Text	Menge	ME	Preis	Betrag	
Übertrag R 471 .211	Normobjekt 2511 : : : : : :100100	A 5	St	..... .....	..... .....	
R 473 R .100 R .120 R .121	Zubehör Spültischgarnitur 2-teilig Normobjekt 2511 : : : : : :100100	A 5	St	..... .....	..... .....	
R .200 R .210 R .211	Bauseits gelieferte Einloch- batterie Nur Montage Normobjekt 2511 : : : : : :100100	A 5	St	..... .....	..... .....	
R 500	Sanitär-garnituren (1)					
R 510	Halter, Stützen, Stangen					
R 511 R .200 R .210 R .211	Halter Handtuchhalter 1 oder 2-teilig Normobjekt 2511 : : : : : :100100	A 9	St	..... .....	..... .....	
R .220 R .221	Mit Befestigung an Waschtisch Normobjekt 2511 : : : : : :100100	A 1	St	..... .....	..... .....	
R .300 R .310 R .311	Handtuch- oder Kleiderhaken Bis 3 Schrauben Normobjekt 2511 : : : : : :100100	A 1	St	..... .....	..... .....	
R .400 R .410 R .411	Wandhalter Glas-, Seifenhalter und Seifenspender Normobjekt 2511 : : : : : :100100	A 24	St	..... .....	..... .....	
R .430 R .431	Papier-,Reserverollenhalter Normobjekt 2511 : : : : : :100100	A 9	St	..... .....	..... .....	
R 513 R .100 R .101	Stangen Badetuchstange Normobjekt 2511 : : : : : :100100	A 8	St	..... .....	..... .....	
R 600	Sanitär-garnituren (2)					
Übertrag					.....	

NPK Bau Volltext	Projekt <b>250 Römerstrasse 2, 8856 Tuggen</b> Angebot Sanitäranlagen Kapitel 492D/12 Montage der Apparate Sanitär (V'12) KAG 251.1 Apparate Montage	Seite 6 13.07.2016			
Position	Text	Menge	ME	Preis	Betrag
Übertrag					.....
R 610	Spiegelschrank, Spiegel, Tablar				
R 612	Spiegel				
R .100	Mit Klammern				
R .110	Bis cm 90				
R .111	Normobjekt				
	2511 : : : : : : :100100	A 1	St	.....	.....
R 700	Armaturen				
R 710	Mischarmatur				
R 711	Wandmischer				
R .100	Wandmischer AP				
	Mit Brause und Halter				
R .110	1/2"				
R .111	Normobjekt				
	2511 : : : : : : :100100	A 8	St	.....	.....
R .300	Wandmischer AP mit Auslauf				
R .310	1/2"				
R .311	Normobjekt				
	2511 : : : : : : :100100	A 1	St	.....	.....
R 730	Einzelarmaturen				
R 731	Aufputz, Unterputz (1)				
R .400	Eckregulierventil mit Verbindungsrohr				
R .410	Zoll 1/2				
R .411	Normobjekt				
	2511 : : : : : : :100100	A 20	St	.....	.....
R .500	Eckregulierventil mit Klemmkupplung				
R .510	Zoll 1/2				
R .511	Normobjekt				
	2511 : : : : : : :100100	A 5	St	.....	.....
R .600	Doppelventil für Spültisch und Geschirrspüler				
R .610	Zoll 1/2				
R .611	Normobjekt				
	2511 : : : : : : :100100	A 5	St	.....	.....
R 732	Aufputz, Unterputz (2)				
R .400	Gartenventil frostsicher				
R .420	Zoll 3/4				
R .421	Normobjekt				
	2511 : : : : : : :100100	A 5	St	.....	.....
R 740	Zubehör				
Übertrag					.....

NPK Bau Volltext	Projekt <b>250 Römerstrasse 2, 8856 Tuggen</b> Angebot Sanitäranlagen Kapitel 492D/12 Montage der Apparate Sanitär (V'12) KAG 251.1 Apparate Montage					Seite 7 13.07.2016
Position	Text	Menge	ME	Preis	Betrag	
Übertrag					.....	
R 741 .600	Für Brausen Metallschlauch mit Handbrause mit Gleitstange					
R .601	Normobjekt	A 5	St	.....	.....	
R 800	2511 : : : : : :100100					
R 850	Anschluss- und Ablaufprogramm Installationssysteme, Abdichtung, Schallschutz					
R 851	Anschluss- und Ablaufprogramm					
R .100	Anschlussprogramm					
R .110	Geruchverschluss					
R .111	Für Waschtisch, KS/MC					
R .140	Normobjekt	A 10	St	.....	.....	
R .141	2511 : : : : : :100100					
R .140	Ab- und überlaufgarnitur für Badewanne					
R .141	Normobjekt	A 3	St	.....	.....	
R .141	2511 : : : : : :100100					
R 880	Abdichtung, Schallschutz					
R 885	Abdichtung					
R .200	Flex-Zargenprofil für Wanne und Dusche					
R .201	Normobjekt	A 9	m	.....	.....	
R .201	2511 : : : : : :100100					
R 886	Schallschutz					
R .200	Für Wandbecken, Waschtisch, Möbel, Bidet					
R .220	Waschtisch					
R .221	Normobjekt	A 8	St	.....	.....	
R .221	2511 : : : : : :100100					
R .230	Doppelwaschtisch					
R .231	Normobjekt	A 1	St	.....	.....	
R .231	2511 : : : : : :100100					
R .300	Für Klosett					
R .310	Wandklosett					
R .311	Normobjekt	A 9	St	.....	.....	
R .311	2511 : : : : : :100100					
R .400	Für Garnituren					
R .430	Spiegelschrank					
R .431	Normobjekt	A 8	St	.....	.....	
R .431	2511 : : : : : :100100					
Übertrag					.....	

Position	Text	Menge	ME	Preis	Betrag
Übertrag	Total KAG 251.1 Apparate Montage				<hr/> <hr/> <hr/>

--

NPK Bau Volltext	Projekt Angebot Kapitel KAG	<b>250 Römerstrasse 2, 8856 Tuggen</b> Sanitäranlagen 491D/12 Apparate (V'12) 252.1 Lieferung Klimagerät	Seite 9 13.07.2016		
Position	Text	Menge	ME	Preis	Betrag
<b>KAG 252.1</b>	<b>Lieferung Klimagerät</b>				
R 100	Allgemeine Apparate				
R 110	Apparate, Armaturen und Garnituren				
R 111	Lieferung				
R .011	Lieferung Klimagerät gem. Offerte der Firma Krüger AG, Wangen vom 30.06.2016 Offert Nr. OF-115959-1				
	2521 : : :	A	1	St	.....
	:				.....
	:				.....
	:				.....
	Total KAG 252.1				.....
	Lieferung Klimagerät				.....



Position	Text	Menge	ME	Preis	Betrag
<b>KAG 252.2</b>	<b>Montage Klimagerät</b>				
R 100	Allgemeine Apparate				
R 110	Apparate, Armaturen und Garnituren				
R 111	Lieferung				
R .016	Montage des Klimagerätes.	A	1	St	.....
	2522 : : :				.....
	: : :				.....
	Total KAG 252.2 Montage Klimagerät				.....
					.....

--

Position	Text	Menge	ME	Preis	Betrag
<b>KAG 252.3</b>	<b>Lieferung Entfeuchter</b>				
R 100	Allgemeine Apparate				
R 110	Apparate, Armaturen und Garnituren				
R 111	Lieferung				
R .021	Lieferung Entfeuchtungsgerät gemäss Offerte der Firma Krüger AG, Wangen vom 30.06.2016. Offert Nr. OF-115959-1	A	1	St	
	2523 : : : : : :				
	Total KAG 252.3 Lieferung Entfeuchter				

Position	Text	Menge	ME	Preis	Betrag
<b>KAG 252.4</b>	<b>Montage Entfeuchter</b>				
R 100	Allgemeine Apparate				
R 110	Apparate, Armaturen und Garnituren				
R 111	Lieferung				
R .026	Montage des Entfeuchtungsgerätes.	A	1	St	.....
	2524 : : : : : : : : :				
	Total KAG 252.4 Montage Entfeuchter				..... ----- .....

Position	Text	Menge	ME	Preis	Betrag
<b>KAG 252.5</b>	<b>Lieferung Enthärtungsanlage</b>				
R 100	Allgemeine Apparate				
R 110	Apparate, Armaturen und Garnituren				
R 111	Lieferung				
R .001	Lieferung einer Enthärtungsanlage gem. Offerte der Firma BWT Aqua AG vom 4.06.2016. Offert Nr. MAE-16-0656 2525 : : : : : : :	A 1	St	.....	.....
	Total KAG 252.5 Lieferung Enthärtungsanlage				.....

Position	Text	Menge	ME	Preis	Betrag
<b>KAG 252.6</b>	<b>Montage Enthärtungsanlage</b>				
R 100	Allgemeine Apparate				
R 110	Apparate, Armaturen und Garnituren				
R 111	Lieferung				
R .006	Montage aller in der Offerte der Firma BWT Aqua AG enthaltenen Apparate inkl. Inbetriebnahme.				
	2526 : : :	A	1	St .....	.....
	: : :				
	: : :				
	Total KAG 252.6 Montage Enthärtungsanlage				.....
					.....

Position	Text	Menge	ME	Preis	Betrag
<b>KAG 254.0</b>	<b>Element Versorgungsleitungen</b>				
R 000	.				
R 300	Elemente				
R 310	Versorgungsleitungen				
R 311	Verteilleitungen				
R .200	Leitungen zum Pressen, bestehend aus:				
R .210	Metallverbundrohr				
R .212	20 mm				
	2540 : : : : : :100100	A 6	m	.....	.....
R .213	26 mm				
	2540 : : : : : :100100	A 55	m	.....	.....
R .214	32 mm				
	2540 : : : : : :100100	A 29	m	.....	.....
R .215	40 mm				
	2540 : : : : : :100100	A 8	m	.....	.....
R .300	Leitungen zum Klemmen				
R .360	Kunststoffrohr PE-X für				
	Verteilleitungen				
R .361	16 mm				
	2540 : : : : : :100100	A 25	m	.....	.....
R .362	20 mm				
	2540 : : : : : :100100	A 30	m	.....	.....
R 314	Verteilbatterien				
R .100	Verteilbatterien				
R .120	Verteilbatterie komplett				
	mit 4 Strängen				
R .124	1 1/4"				
	2540 : : : : : :100100	A 1	St	.....	.....
R 315	Steigleitungen per Etage				
R .200	Leitungen zum Pressen				
R .210	Metallverbundrohr				
R .213	26 mm				
	2540 : : : : : :100100	A 7	St	.....	.....
R .214	32 mm				
	2540 : : : : : :100100	A 1	St	.....	.....
R .400	Leitungen zum Schweißen,				

Übertrag

.....

Position	Text	Menge	ME	Preis	Betrag
Übertrag R 315 .480	Strangabstellung mit Entleerung				.....
R .482	DN 20 2540 : : : : : :100100	A 2	St	.....	.....
R .484	DN 32 2540 : : : : : :100100	A 1	St	.....	.....
R 318	Verschiedenes				
R .100	Umgebung				
R .110	Gartenventil mit Schlauchan- schluss				
R .115	Frostsicher 1/2" 2540 : : : : : :100100	A 5	St	.....	.....
R .300	Heizband				
R .310	Heizband inkl. Zubehör				
R .313	Für Grossanlagen bis 60 m 2540 : : : : : :100100	A 45	m	.....	.....
R .316	Für Wohnbauten bis 40 m 2540 : : : : : :100100	A 4	St	.....	.....
R .318	Zuschlag pro Strang 2540 : : : : : :100100	A 4	St	.....	.....
	<b>Total KAG 254.0 Element Versorgungsleitungen</b>				..... .....

Position	Text	Menge	ME	Preis	Betrag
<b>KAG 254.1</b>	<b>Element Entsorgungsleitungen</b>				
R 000	.				
R 300	Elemente				
R 320	Entsorgungsleitungen				
R 321	Steig- und Sammelleitungen				
R .100	Steigleitungen per Etage				
	Ablaufleitung bestehend aus:				
R .110	Rohr PE				
R .114	110 mm				
	2541 : : : A 5 St			.....	.....
	: : : :100100				
R .120	PE-Rohr mit Schallschutz				
R .124	110 mm				
	2541 : : : A 3 St			.....	.....
	: : : :100100				
R .130	Rohr PE mit Kanalanschluss				
R .134	110 mm				
	2541 : : : A 2 St			.....	.....
	: : : :100100				
R .140	Rohr PE mit Schallschutz und				
R .144	Kanalanschluss				
	110 mm				
	2541 : : : A 2 St			.....	.....
	: : : :100100				
R .200	Sammelleitung bestehend aus:				
R .210	Rohr PE				
R .214	110 mm				
	2541 : : : A 9 m			.....	.....
	: : : :100100				
R .230	Rohr mit Schallschutz				
R .231	63 mm				
	2541 : : : A 4 m			.....	.....
	: : : :100100				
R .233	90 mm				
	2541 : : : A 4 m			.....	.....
	: : : :100100				
R .234	110 mm				
	2541 : : : A 7 m			.....	.....
	: : : :100100				
	<b>Total KAG 254.1 Element Entsorgungsleitungen</b>				.....



NPK Bau Volltext	Projekt <b>250 Römerstrasse 2, 8856 Tuggen</b> Angebot Sanitäranlagen Kapitel 495D/12 Installationsvorrichtungen, Elemente (V'12) KAG 254.2 Element Apparate	Seite 18 13.07.2016			
Position	Text	Menge	ME	Preis	Betrag
<b>KAG 254.2</b>	<b>Element Apparate</b>				
R 000	.				
R 300	Elemente				
R 350	Apparate-Elemente				
R 351	Apparate				
R .100	Apparateelemente in Bad- und WC-Raum				
R .110	Mit Ver- und Entsorgungs- leitungen				
R .111	WC-Anlage				
	2542 : : : : : :100100	A 9	St	.....	.....
R .113	Waschtisch				
	2542 : : : : : :100100	A 9	St	.....	.....
R .115	Badewanne				
	2542 : : : : : :100100	A 3	St	.....	.....
R .116	Duschwanne				
	2542 : : : : : :100100	A 6	St	.....	.....
R .150	Für Wasserzähler				
R .152	Für Wasserzähler				
	UP-Einrohranschluss 3/4" 2542 : : : : : :100100	A 4	St	.....	.....
R .157	Einbau der baus. gelieferten Kalt- und Warmwasserzähler inkl. Funkmodul.				
	2542 : : : : : :100100	A 8	St	.....	.....
R .200	Element-Küche				
R .210	Mit Ver- und Entsorgungs- leitungen				
R .211	Küchenanschluss mit GWA				
	2542 : : : : : :100100	A 5	St	.....	.....
R .300	Element-Waschküche				
R .310	Mit Ver- und Entsorgungs- leitungen				
R .311	Waschmaschine / Trockner				
	2542 : : : : : :100100	A 10	St	.....	.....
R .312	Waschtrog				
	2542 : : : : : :100100	A 1	St	.....	.....
Übertrag					.....

Position	Text	Menge	ME	Preis	Betrag
Übertrag					.....
R 351 .600	Element-Wassererwärmer				
R .610	mit Rohr-, Formstück- und				
	Armaturenanteil				
R .613	Stand-Wassererwärmer				
	Anschluss DN 32				
	2542 : : : A 1 St .....				.....
	: : : :100100				
R .800	Verschiedene Anschlüsse				
R .810	Ablaufanschluss				
R .811	Ablaufanschluss				
	an Kanalisation				
	2542 : : : A 4 St .....				.....
	: : : :100100				
R 352	Verteiler				
R .100	Wohnungsverteiler				
R .120	Verteiler ohne Einbaukasten				
R .121	Bis 3 KW und WW-Anschlüsse				
	2542 : : : A 1 St .....				.....
	: : : :100100				
R .122	4 KW und 3 WW-Anschlüsse				
	2542 : : : A 3 St .....				.....
	: : : :100100				
R .124	6 KW und 5 WW-Anschlüsse				
	2542 : : : A 2 St .....				.....
	: : : :100100				
R 353	Offene Positionen, Leitungen				
R .800	Apparateanschlüsse, Anlageteil				
R .840	Entsorgungsleitung				
R .842	Anschlussleitung DN -56/-56 mm				
	2542 : : : A 2 St .....				.....
	: : : :100100				
R .847	Zuschlag für die Ausführung				
	der in den Elementen				
	enthaltenen Abwasserleitungen				
	in Pe-Silent. Die				
	Dämmschläuche sind separat				
	ausgewiesen.				
	2542 : : : A 1 St .....				.....
	: : : :100100				
	Total KAG 254.2 Element Apparate				.....
					.....

Position	Text	Menge	ME	Preis	Betrag
<b>KAG 254.3</b>	<b>Elemente Grundleitung</b>				
R 000	.				
R 300	Elemente				
R 320	Entsorgungsleitungen				
R 321	Steig- und Sammelleitungen				
R .200	Sammelleitung bestehend aus:				
R .210	Rohr PE				
R .214	110 mm				
	2543 : : : A 22 m			.....	.....
	: : : :100100				
R .215	125 mm				
	2543 : : : A 35 m			.....	.....
	: : : :100100				
R .220	Rohr PE				
R .227	Zuschlag für Verlegung unter der Bodenplatte. Inkl. Tragschale auf Rohr montiert.				
	2543 : : : A 1 St			.....	.....
	: : : :				
R .228	Mauerkragen zum Abdichten bei Bodenplattendurchdringung DN 110				
	2543 : : : A 13 St			.....	.....
	: : : :				
R .229	Mauerkragen zum Abdichten bei Bodenplattendurchdringung DN 125				
	2543 : : : A 4 St			.....	.....
	: : : :				
R .327	Bodenablauf Firma Dalmer Typ: BAK DN 110				
	2543 : : : A 1 St			.....	.....
	: : : :				
R .328	Anschluss an baus. Kontrollschacht.				
	2543 : : : A 1 St			.....	.....
	: : : :				
R .329	Druckprüfung der Leitungen, Aufbieten der Kontrollstelle.				
	2543 : : : A 1 St			.....	.....
	: : : :				
	Total KAG 254.3 Elemente Grundleitung				.....

Position	Text	Menge	ME	Preis	Betrag
<b>KAG 254.6</b>	<b>Elemente Hauszuleitung</b>				
R 000	.				
R 300	Elemente				
R 380	Dämmungen Ver- und Entsorgungsleitungen				
R 382	Elemente für Kellerverteilung				
R .100	Hart- und Halbhartschaum-Schalen mit PVC-Umhüllung				
R .101	Hauszuleitung best. aus HD-Pe Rohren und Formstücken.				
	Rohr DN 50				
	2546 : : :	A	10	m	.....
	: : :				
R .102	Winkel 90° mit Schweissmuffen.				
	2546 : : :	A	6	St	.....
	: : :				
R .103	Hauseinführung inkl. Pressring. DN 50/100				
	2546 : : :	A	1	St	.....
	: : :				
R .104	Verlegung im baus. Graben ab Grundstücksgrenze bis zur Gebäudeinnerkante.				
	2546 : : :	A	1	St	.....
	: : :				
	<b>Total KAG 254.6 Elemente Hauszuleitung</b>				..... .....

NPK Bau Volltext	Projekt <b>250 Römerstrasse 2, 8856 Tuggen</b> Angebot Kapitel KAG	Sanitäreanlagen 495D/12 Installationsvorrichtungen, Elemente (V'12) 255.0 Elemente Dämmungen	Seite 22 13.07.2016		
Position	Text	Menge	ME	Preis	Betrag
<b>KAG 255.0</b>	<b>Elemente Dämmungen</b>				
R 000	.				
R 300	Elemente				
R 380	Dämmungen Ver- und Entsorgungsleitungen				
R 382	Elemente für Kellerverteilung				
R .100	Hart- und Halbhartschaum-				
R .120	Schalen mit PVC-Umhüllung				
R .121	Dämmstärke 30 mm mit Rohr,-				
R .121	Formstück- und				
R .121	Befestigungsanteil				
R .121	Bis DN 20				
R .121	2550 : : :	A 49	m	.....	.....
R .121	: : :100100				
R .122	DN 25-32				
R .122	2550 : : :	A 8	m	.....	.....
R .122	: : :100100				
R .130	Dämmstärke 40 mm mit Rohr,-				
R .130	Formstück- und				
R .130	Befestigungsanteil				
R .132	DN 25-32				
R .132	2550 : : :	A 26	m	.....	.....
R .132	: : :100100				
R 387	Elemente Verteilleitungen,				
R 387	Steigleitungen				
R .200	Verteilleitungen mit Dämm-				
R .200	schlauch geschlitzt, p/m				
R .240	Dämmstärke 16-20 mm				
R .241	DN 15-20				
R .241	2550 : : :	A 12	m	.....	.....
R .241	: : :100100				
R .242	DN 25-32				
R .242	2550 : : :	A 3	m	.....	.....
R .242	: : :100100				
R .244	DN 65-80				
R .244	2550 : : :	A 4	m	.....	.....
R .244	: : :100100				
R .600	Steigleitung mit Dämmschlauch				
R .600	ungeschlitzt, per Stockwerk				
R .640	Dämmstärke 16-20 mm				
R .641	DN 15-20				
R .641	2550 : : :	A 7	St	.....	.....
R .641	: : :100100				
R .642	DN 25-32				
R .642	2550 : : :	A 1	St	.....	.....
R .642	: : :100100				
R 388	Schaumstoffe				
Übertrag					.....

Position	Text	Menge	ME	Preis	Betrag
Übertrag					.....
R 388 .100	Ausführung schwer				
R .130	Steigleitungen				
R .135	DN 100				
	2550 : : : A 5 St			.....	.....
	: : : :100100				
R .500	Dämmschlauch 4 mm				
R .510	für Sammelleitung				
R .515	DN 100				
	2550 : : : A 47 m			.....	.....
	: : : :100100				
R .520	für Steigleitung				
R .525	DN 100				
	2550 : : : A 5 St			.....	.....
	: : : :100100				
	Total KAG 255.0 Elemente Dämmungen				.....
					.....

Position	Text	Menge	ME	Preis	Betrag
<b>KAG 256.0</b>	<b>Lieferung GIS</b>				
R 100	Allgemeine Apparate				
R 110	Apparate, Armaturen und Garnituren				
R 111	Lieferung				
R .036	Lieferung GIS				
	gem. Offerte Firma Geberit AG, Jona.				
	Offerte				
	Nr.1680802_GIS				
	vom 29.6.2016	A	1	St	.....
	2560 : : :				
	: : :				
	Total KAG 256.0 Lieferung GIS				.....
					.....

Position	Text	Menge	ME	Preis	Betrag
<b>KAG 256.1</b>	<b>Montage GIS</b>				
R 100	Allgemeine Apparate				
R 110	Apparate, Armaturen und Garnituren				
R 111	Lieferung				
R .041	Montage aller in den Offerten der Firma Geberit AG enthaltenen Artikel fertig auf der Baustelle.				
	2561 : : :	A	1	St .....	.....
	: : :				
	Total KAG 256.1 Montage GIS				.....





NPK Bau Volltext	Projekt Angebot	250 Römerstrasse 2, 8856 Tuggen Sanitäranlagen	Seite 27 13.07.2016	
Text		Rabatt	Bruttopreis	Nettopreis
Zusammenfassung :				
KAG 251.0	Apparate Lieferung			.....
KAG 251.1	Apparate Montage			.....
KAG 252.1	Lieferung Klimagerät			.....
KAG 252.2	Montage Klimagerät			.....
KAG 252.3	Lieferung Entfeuchter			.....
KAG 252.4	Montage Entfeuchter			.....
KAG 252.5	Lieferung Enthärtungsanlage			.....
KAG 252.6	Montage Enthärtungsanlage			.....
KAG 254.0	Element Versorgungsleitungen			.....
KAG 254.1	Element Entsorgungsleitungen			.....
KAG 254.2	Element Apparate			.....
KAG 254.3	Elemente Grundleitung			.....
KAG 254.6	Elemente Hauszuleitung			.....
KAG 255.0	Elemente Dämmungen			.....
KAG 256.0	Lieferung GIS			.....
KAG 256.1	Montage GIS			.....
KAG 256.3	Bedämpfung mit Steinwollplatten			.....
Total	250 Römerstrasse 2, 8856 Tuggen			..... .....
<b>Total 250 Römerstrasse 2, 8856 Tuggen (Brutto)</b>				
A 001 ( 000)	Rabatt auf NPK495 2542 :* : :* * :* :495	..... %	.....	.....
A 002 ( 001)	Rabatt auf NPK495 2526 :* : :* * :* :495	..... %	.....	.....
A 006 ( 002)	Rabatt auf NPK495 2543 :* : :*	..... %	.....	.....

Text	Rabatt	Bruttopreis	Nettopreis
<p><b>KONDITIONEN</b></p> <p>*           :*           :495</p> <p>A 007 ( 006)   Rabatt auf NPK495                   ..... %</p> <p>2545       :*           :           :*</p> <p>*           :*           :495</p>			
<p><b>Total 250 Römerstrasse 2, 8856 Tuggen (Netto)</b></p>			.....